

Kaleidoscopio - Peso

Elaborado por: Juan Francisco Caudillo

MXN / USD



MXN Curncy (Mexican Peso Spot) KALEIDOSCOPIO Monex Daily 16JAN2017-16JAN2018 Copyright© 2018 Bloomberg Finance L.P. 16-Jan-2018 12:21:37

En el Corto plazo, el Tipo de Cambio del Peso frente al Dólar ha experimentado altibajos entre 18.45 y 19.90 pesos, que suponemos se trata de un proceso de ajuste correctivo del movimiento alcista registrado entre el 19 de julio y el 15 de noviembre de 2017 (17.45-19.37 pesos), del que estaría descontando casi el 50% (18.68 pesos).

Las probabilidades favorecerán el sesgo bajista en tanto el TC se mantenga por debajo de 19.00 pesos y/o su media de 50 días.

En el Mediano Plazo, consideramos que entre febrero de 2016 y julio de 2017 habría conformado un proceso de acumulación alcista de tipo plano irregular (a-b-c), que sería el catalizador de un nuevo movimiento alcista que eventualmente rompería el máximo histórico registrado en enero de 2017 (22.03 pesos).

Las probabilidades favorecerán el sesgo alcista en tanto el TC se mantenga por arriba de 18.50 pesos y/o su media de 200 días.

En el Largo Plazo, suponemos que en mayo de 2011 el TC habría iniciado un movimiento direccional alcista (1-2-3-4-5), del que en julio de 2017 habría iniciado la última fase (ola-5) que lo proyectaría el próximo año a niveles entre 23.50 y 25.00 pesos.

Las probabilidades favorecerán el sesgo alcista en tanto el TC se mantenga por arriba de 17.00 pesos.

Recomendación Técnica:

VENTA especulativa MXN, 2do Objetivo 21.00 pesos (Stop 18.30)

INFORMACIÓN ESTADÍSTICA

Actualizada al: 16-ene.-18

	Precio	Unidad	Cambio	(%)
Precio Apertura	\$19.0333	Pesos	Día	-1.02
Precio Máximo	\$19.0566	Pesos	Semana	-1.20
Precio Mínimo	\$18.7877	Pesos	Mes	-1.45
Precio Cierre	\$18.8427	Pesos		
Max. 52 Semanas	\$22.0368	Pesos	12 meses	-13.45
Mín. 52 Semanas	\$17.4503	Pesos	Año 2018	-4.31

Pronóstico Técnico de Niveles de Fluctuación Esperados

Rango	1er	vs Cierre	2do	vs Cierre
Rango Intradía				
SopORTE	\$18.6927	-0.80%	\$18.5340	-1.64%
Resistencia	\$18.9927	0.80%	\$19.1514	1.64%
Rango CORTO Plazo				
SopORTE	\$18.8000	-0.23%	\$18.5000	-1.82%
Resistencia	\$19.2000	1.90%	\$19.5000	3.49%
Rango MEDIANO Plazo				
SopORTE	\$18.5000	-1.82%	\$17.5000	-7.13%
Resistencia	\$20.0000	6.14%	\$21.0000	11.45%
Rango LARGO Plazo				
SopORTE	\$17.0000	-9.78%	\$15.5000	-17.74%
Resistencia	\$23.5000	24.72%	\$25.0000	32.68%

Fuente: Metastock

INDICADORES TÉCNICOS

Promedios Simples

PMS	Días	vs Cierre
PMS 30Días	\$19.2450	2.09%
PMS 50Días	\$19.0961	1.33%
PMS 100Días	\$18.7239	-0.63%
PMS 200Días	\$18.4827	-1.95%

Promedios Exponenciales

PME	Días	vs Cierre
PME 13Días	\$19.2314	2.02%
PME 21Días	\$19.2443	2.09%
PME 89Días	\$18.9110	0.36%
PME 233Días	\$18.7974	-0.24%

RSI

RSI 8Días	23.9
RSI 13Días	34.5
RSI 21Días	42.4

Bandas de KELTNER

Banda	Días	vs Cierre
Banda Superior	\$19.5864	3.80%
Banda Central	\$19.2443	2.09%
Banda Inferior	\$18.9021	0.31%
Banda Superior	\$19.1075	1.39%
Banda Central	\$18.7974	-0.24%
Banda Inferior	\$18.4873	-1.92%

Bandas de BOLLINGER

Banda	Días	vs Cierre
Banda Superior	\$19.9162	5.39%
Banda Central	\$19.3716	2.73%
Banda Inferior	\$18.8269	-0.08%
Banda Superior	\$19.8984	5.31%
Banda Central	\$18.8387	-0.02%
Banda Inferior	\$17.7789	-5.98%

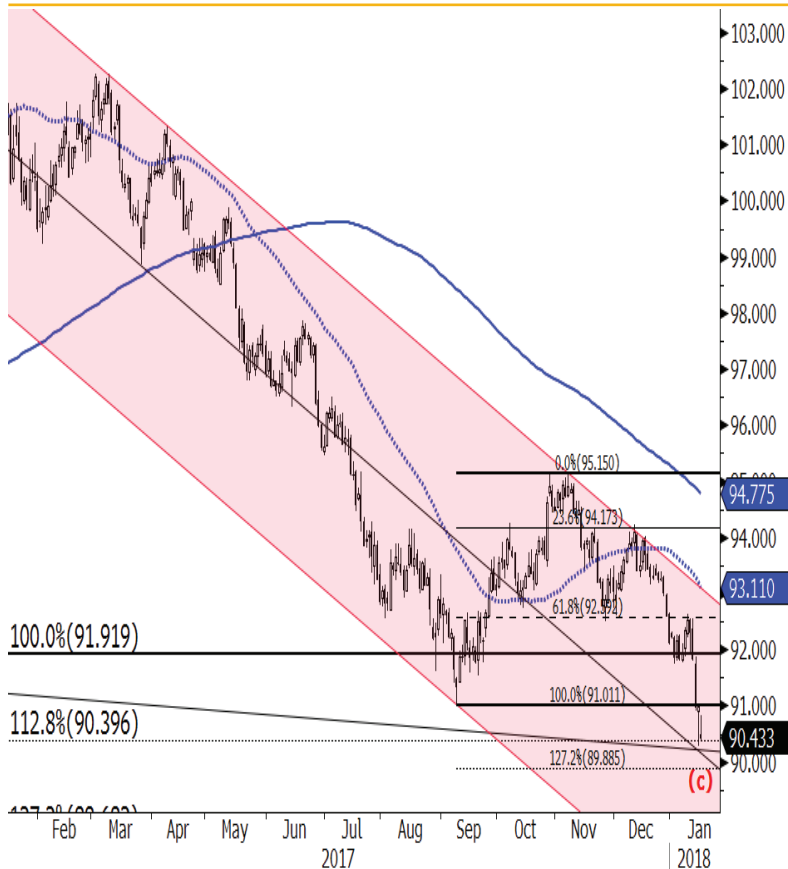
MACD (12-26D)

MACD	-0.0061
Signal	0.0780
Diferencial	-0.0840

Kaleidoscopio - Dólar index

Elaborado por: Juan Francisco Caudillo

DXY / USD



DXY Curncy (DOLLAR INDEX SPOT) KALEIDOSCOPIO Monex Daily 16JAN2017-16JAN2018 Copyright© 2018 Bloomberg Finance L.P. 16-Jan-2018 13:08:16

En el corto plazo, el Tipo de Cambio del índice Dólar rompió por debajo del mínimo de septiembre de 2017 (91.00 dólares) en lo que suponemos se trata de la quinta y última fase del movimiento bajista que inició en enero de 2017 desde 103.84 dólares, en donde el Dólar acumula una depreciación de -13.0%.

Las probabilidades favorecerán el sesgo bajista en tanto el TC se mantenga por arriba de 92.50 dólares y/o su media de 50 días.

En el Mediano Plazo, consideramos que estaría por concluir el proceso de ajuste correctivo de tipo plano-expandido (a-b-c), que estaría conformado desde diciembre de 2015 a la fecha.

Las probabilidades favorecerán el sesgo bajista en tanto el TC se mantenga por debajo de 95.00 dólares y/o su media de 200 días.

En el Largo Plazo, suponemos que sigue vigente el movimiento direccional alcista que inició en mayo de 2014 desde 78.90 dólares, y que éste continuará extendiéndose en el año 2018 a niveles entre 110.00 y 115.00 dólares.

Las probabilidades favorecerán el sesgo alcista en tanto el TC se mantenga por arriba de 85.00 dólares.

Recomendación Técnica:

COMPRA especulativa DXY, 1erObjetivo 98.00 dólares (Stop 88.50)

INFORMACIÓN ESTADÍSTICA

Actualizada al: 16-ene.-18

Precio Apertura	\$90.48	Dolares	Cambio	(%)
Precio Máximo	\$90.83	Dolares	Día	-0.46
Precio Mínimo	\$90.39	Dolares	Semana	0.46
Precio Cierre	\$90.56	Dolares	Mes	3.59
Max. 52 Semanas	\$102.26	Dolares	12 meses	-10.50
Mín. 52 Semanas	\$90.83	Dolares	Año 2017	-1.70

Pronóstico Técnico de Niveles de Fluctuación Esperados

Rango	1er	vs Cierre	2do	vs Cierre	
Rango Intradía	Soporte	\$90.12	-0.49%	\$89.65	-1.01%
	Resistencia	\$91.00	0.49%	\$91.47	1.01%
Rango CORTO Plazo	Soporte	\$90.00	-0.62%	\$89.00	-1.72%
	Resistencia	\$92.00	1.59%	\$93.00	2.70%
Rango MEDIANO Plazo	Soporte	\$88.00	-2.82%	\$85.00	-6.14%
	Resistencia	\$95.00	4.91%	\$98.00	8.22%
Rango LARGO Plazo	Soporte	\$88.00	-2.82%	\$80.00	-11.66%
	Resistencia	\$102.00	12.63%	\$110.00	21.47%

INDICADORES TÉCNICOS

Promedios Simples

PMS 30Días	vs Cierre	\$92.77	2.39%
PMS 50Días	vs Cierre	\$93.11	2.74%
PMS 100Días	vs Cierre	\$93.16	2.79%
PMS 200Días	vs Cierre	\$94.78	4.45%

Promedios Exponenciales

PME 13Días	vs Cierre	\$91.80	1.35%
PME 21Días	vs Cierre	\$92.17	1.75%
PME 89Días	vs Cierre	\$93.29	2.93%
PME 233Días	vs Cierre	\$94.83	4.51%

RSI

RSI 8Días	19.5
RSI 13Días	24.8
RSI 21Días	30.4

Bandas de KELTNER

Banda Superior	21 Días	vs Cierre	\$93.03	2.66%
Banda Central			\$92.17	1.75%
Banda Inferior			\$91.31	0.82%
Banda Superior	89 Días	vs Cierre	\$95.63	5.31%
Banda Central			\$94.83	4.51%
Banda Inferior			\$94.03	3.70%

Bandas de BOLLINGER

Banda Superior	21 Días	vs Cierre	\$93.99	3.65%
Banda Central			\$92.35	1.94%
Banda Inferior			\$90.71	0.16%
Banda Superior	89 Días	vs Cierre	\$95.13	4.81%
Banda Central			\$93.27	2.91%
Banda Inferior			\$91.42	0.94%

MACD (12-26D)

MACD	-0.5948
Signal	-0.4417
Diferencial	-0.1531

Kaleidoscopio - Euro

Elaborado por: Juan Francisco Caudillo

EUR / USD



En el corto plazo, el Tipo de Cambio del Euro frente al Dólar logró superar el máximo de septiembre de 2017 (1.2092 dólares) en lo que suponemos se trata de la quinta y última fase del movimiento alcista que inició en enero de 2017 desde 1.0341 dólares, en donde el Euro acumula una apreciación de +18.9%.

Las probabilidades favorecerán el sesgo alcista en tanto el TC se mantenga por arriba de 1.18 dólares y/o su media de 50 días.

En el Mediano Plazo, consideramos que estaría concluyendo el proceso de ajuste correctivo de tipo plano-expandido (a-b-c), que estaría conformado desde diciembre de 2015.

Las probabilidades favorecerán el sesgo alcista en tanto el TC se mantenga por arriba de 1.15 dólares y/o su media de 200 días.

En el Largo Plazo, observamos que continúa vigente el movimiento direccional bajista que inició en mayo de 2014 desde 1.3993 dólares, y que suponemos continuará extendiéndose durante el año 2018 a niveles entre 1.00 y 0.95 dólares.

Las probabilidades favorecerán el sesgo bajista en tanto el TC se mantenga por debajo de 1.25 dólares.

Recomendación Técnica:

VENTA especulativa EUR, 1erObjetivo 1.12 dólares (Stop 1.25)

INFORMACIÓN ESTADÍSTICA

Actualizada al: 16-ene.-18

	Precio Apertura	\$1.2197	Dolares	Cambio (%)
	Precio Máximo	\$1.2297	Dolares	Día 0.54
	Precio Mínimo	\$1.2188	Dolares	Semana -0.34
	Precio Cierre	\$1.2268	Dolares	Mes -3.92
Max. 52 Semanas	\$1.2297	Dolares	12 meses	15.50
Mín. 52 Semanas	\$1.0494	Dolares	Año 2018	1.99

Pronóstico Técnico de Niveles de Fluctuación Esperados

Rango	Soporte	vs Cierre	1er	vs Cierre	2do	vs Cierre
Rango Intradía	\$1.2194	-0.60%	\$1.2116	-1.24%	\$1.2420	1.24%
Resistencia	\$1.2342	0.60%				
Rango CORTO Plazo	Desde \$1.2000	-2.18%	Hasta \$1.1800	-3.81%		
Soporte	\$1.2200	-0.55%	\$1.2400	1.08%		
Resistencia						
Rango MEDIANO Plazo	Desde \$1.1300	-7.89%	Hasta \$1.0800	-11.97%		
Soporte	\$1.2200	-0.55%	\$1.2700	3.52%		
Resistencia						
Rango LARGO Plazo	Desde \$1.0000	-18.49%	Hasta \$0.9000	-26.64%		
Soporte	\$1.3000	5.97%	\$1.4000	14.12%		
Resistencia						

Fuente: Metastock

INDICADORES TÉCNICOS

Promedios Simples

PMS	vs Cierre
PMS 30Días	\$1.1912 -2.99%
PMS 50Días	\$1.1860 -3.44%
PMS 100Días	\$1.1839 -3.62%
PMS 200Días	\$1.1571 -6.03%

Bandas de KELTNER

Banda	vs Cierre
Banda Superior 21 Días	\$1.2135 -1.10%
Banda Central 21 Días	\$1.1991 -2.31%
Banda Inferior 21 Días	\$1.1847 -3.55%
Banda Superior 89 Días	\$1.1684 -5.00%
Banda Central 89 Días	\$1.1558 -6.15%
Banda Inferior 89 Días	\$1.1431 -7.32%

Promedios Exponenciales

PME	vs Cierre
PME 13Días	\$1.2040 -1.89%
PME 21Días	\$1.1991 -2.31%
PME 89Días	\$1.1822 -3.77%
PME 233Días	\$1.1558 -6.15%

Bandas de BOLLINGER

Banda	vs Cierre
Banda Superior 21 Días	\$1.2202 -0.54%
Banda Central 21 Días	\$1.1968 -2.51%
Banda Inferior 21 Días	\$1.1734 -4.55%
Banda Superior 89 Días	\$1.2084 -1.52%
Banda Central 89 Días	\$1.1826 -3.73%
Banda Inferior 89 Días	\$1.1569 -6.04%

RSI

RSI 8Días	79.6
RSI 13Días	74.7
RSI 21Días	69.4

MACD (12-26D)

MACD	0.0080
Signal	0.0058
Diferencial	0.0022

Kaleidoscopio - Libra

Elaborado por: Juan Francisco Caudillo

GBP / USD



GBP Curncy (British Pound Spot) KALEIDOSCOPIO Monex Daily 16JAN2017-16JAN2018 Copyright© 2018 Bloomberg Finance L.P. 16-Jan-2018 12:04:43

En el corto plazo, el Tipo de cambio de la Libra frente al Dólar logró superar el máximo de septiembre de 2017 (1.3657 dólares) en lo que suponemos se trata de la quinta y última fase del movimiento alcista que inició en enero de 2017 desde 1.1986 dólares, en donde la Libra acumula una apreciación de +15.3%.

Las probabilidades favorecerán el sesgo alcista en tanto el TC se mantenga por arriba de 1.3400 dólares y/o su media de 50 días.

En el Mediano Plazo, consideramos que habría concluido el proceso de ajuste correctivo (a-b-c), que habría conformado entre octubre de 2016 y septiembre de 2017.

Las probabilidades favorecerán el sesgo alcista en tanto el TC se mantenga por arriba de 1.31 dólares y/o su media de 200 días.

En el Largo Plazo, observamos que continúa vigente el movimiento direccional bajista que inició en julio de 2014 desde 1.7192 dólares, y que éste continuará extendiéndose el próximo año a niveles entre 1.1500 y 1.0500 dólares.

Las probabilidades favorecerán el sesgo bajista en tanto el TC se mantenga por debajo de 1.45 dólares.

Recomendación Técnica:

VENTA especulativa GBP, 1erObjetivo 1.28 dólares (Stop 1.40)

INFORMACIÓN ESTADÍSTICA

Actualizada al: 16-ene.-18

	Precio Apertura	\$1.3792	Dolares	Cambio	(%)
	Precio Máximo	\$1.3806	Dolares	Día	-0.12
	Precio Mínimo	\$1.3742	Dolares	Semana	-0.34
	Precio Cierre	\$1.3775	Dolares	Mes	-2.93
Max. 52 Semanas	\$1.3820	Dolares	12 meses	14.34	
Mín. 52 Semanas	\$1.2018	Dolares	Año 2018	1.94	

Pronóstico Técnico de Niveles de Fluctuación Esperados

Rango	1er	vs Cierre	2do	vs Cierre	
Rango Intradía	SopORTE	\$1.3706	-0.50%	\$1.3632	-1.04%
	Resistencia	\$1.3844	0.50%	\$1.3918	1.04%
Rango CORTO Plazo	SopORTE	\$1.3500	-2.00%	\$1.3300	-3.45%
	Resistencia	\$1.3800	0.18%	\$1.4000	1.63%
Rango MEDIANO Plazo	SopORTE	\$1.3000	-5.63%	\$1.2500	-9.26%
	Resistencia	\$1.4000	1.63%	\$1.4500	5.26%
Rango LARGO Plazo	SopORTE	\$1.2000	-12.89%	\$1.1000	-20.15%
	Resistencia	\$1.5000	8.89%	\$1.6000	16.15%

Fuente: Metastock

INDICADORES TÉCNICOS

Promedios Simples

PMS 30Días	vs Cierre	\$1.3475	-2.22%
PMS 50Días	vs Cierre	\$1.3400	-2.80%
PMS 100Días	vs Cierre	\$1.3317	-3.44%
PMS 200Días	vs Cierre	\$1.3108	-5.09%

Promedios Exponenciales

PME 13Días	vs Cierre	\$1.3604	-1.26%
PME 21Días	vs Cierre	\$1.3549	-1.67%
PME 89Días	vs Cierre	\$1.3336	-3.29%
PME 233Días	vs Cierre	\$1.3150	-4.75%

RSI

RSI 8Días	76.7
RSI 13Días	71.9
RSI 21Días	66.9

Bandas de KELTNER

Banda Superior	21 Días	vs Cierre	\$1.3694	-0.59%
Banda Central	\$1.3549	-1.67%		
Banda Inferior	\$1.3404	-2.77%		
Banda Superior	89 Días	vs Cierre	\$1.3306	-3.53%
Banda Central	\$1.3150	-4.75%		
Banda Inferior	\$1.2994	-6.01%		

Bandas de BOLLINGER

Banda Superior	21 Días	vs Cierre	\$1.3768	-0.05%
Banda Central	\$1.3514	-1.93%		
Banda Inferior	\$1.3260	-3.89%		
Banda Superior	89 Días	vs Cierre	\$1.3673	-0.75%
Banda Central	\$1.3347	-3.21%		
Banda Inferior	\$1.3021	-5.79%		

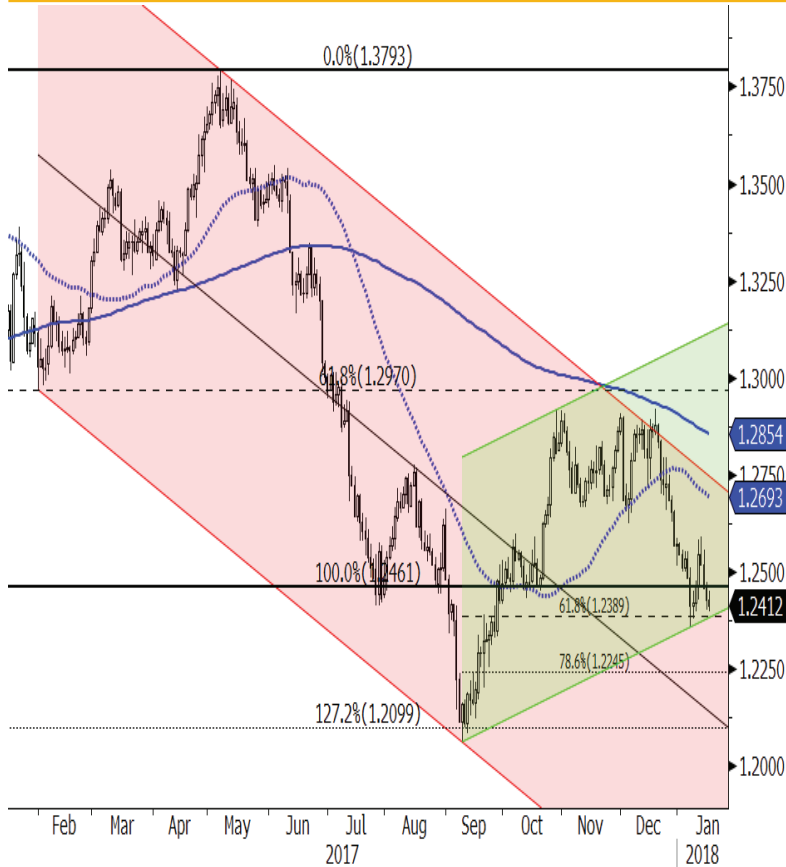
MACD (12-26D)

MACD	0.0090
Signal	0.0065
Diferencial	0.0025

Kaleidoscopio - Dólar (Canada)

Elaborado por: Juan Francisco Caudillo

CAD / USD



CAD Currency (Canadian Dollar Spot) KALEIDOSCOPIO Monex Daily 16JAN2017-16JAN2018 Copyright© 2018 Bloomberg Finance L.P. 16-Jan-2018 13:08:54

En el Corto plazo, el Tipo de Cambio del Dólar Canadiense frente al Dólar Americano ha experimentado una fuerte caída, que suponemos se trata de un proceso de ajuste correctivo (s-b-c) del movimiento alcista registrado entre septiembre y noviembre de 2017 (1.2062-1.2917 dólares), del que estaría descontando el 61.8% (1.2389 dólares).

Las probabilidades favorecerán el sesgo bajista en tanto el TC se mantenga por debajo de 1.2750 dólares y/o su media de 50 días.

En el Mediano Plazo, consideramos que entre enero de 2016 y septiembre de 2017 desarrolló un proceso de ajuste correctivo (a-b-c), que será el catalizador de un fuerte repunte este año.

En el Largo Plazo, observamos que continúa vigente el movimiento direccional alcista que inició en julio de 2011 desde 0.94 dólares, y que éste continuará extendiéndose este año a niveles entre 1.5500 y 1.6000 dólares.

Recomendación Técnica:

VENTA especulativa CAD, 1erObjetivo 1.38 dólares (Stop 1.2100)

INFORMACIÓN ESTADÍSTICA

Actualizada al: 16-ene.-18

	Precio Apertura	\$1.2429	Dolares	Cambio	(%)
	Precio Máximo	\$1.2453	Dolares	Día	-0.13
	Precio Mínimo	\$1.2397	Dolares	Semana	-0.37
	Precio Cierre	\$1.2413	Dolares	Mes	-3.62
Max. 52 Semanas	\$1.3793	Dolares	12 meses	-5.78	
Mín. 52 Semanas	\$1.2062	Dolares	Año 2018	-1.26	

Pronóstico Técnico de Niveles de Fluctuación Esperados

Rango	1er	vs Cierre	2do	vs Cierre	
Rango Intradía	Suporte	\$1.2355	-0.47%	\$1.2294	-0.96%
	Resistencia	\$1.2471	0.47%	\$1.2532	0.96%
Rango CORTO Plazo	Suporte	\$1.2400	-0.10%	\$1.2200	-1.72%
	Resistencia	\$1.2700	2.31%	\$1.2900	3.92%
Rango MEDIANO Plazo	Suporte	\$1.2000	-3.33%	\$1.1500	-7.36%
	Resistencia	\$1.3000	4.73%	\$1.3500	8.76%
Rango LARGO Plazo	Suporte	\$1.1500	-7.36%	\$1.0500	-15.41%
	Resistencia	\$1.5000	20.84%	\$1.6000	28.90%

Fuente: Metastock

INDICADORES TÉCNICOS

Promedios Simples

PMS	vs Cierre
PMS 30Días	1.2656 vs Cierre 1.92%
PMS 50Días	1.2693 vs Cierre 2.21%
PMS 100Días	1.2590 vs Cierre 1.41%
PMS 200Días	1.2854 vs Cierre 3.43%

Promedios Exponenciales

PME	vs Cierre
PME 13Días	1.2504 vs Cierre 0.73%
PME 21Días	1.2555 vs Cierre 1.13%
PME 89Días	1.2662 vs Cierre 1.97%
PME 233Días	1.2817 vs Cierre 3.15%

RSI

RSI 8Días	30.5
RSI 13Días	32.8
RSI 21Días	37.1

Bandas de KELTNER

Banda	vs Cierre
Banda Superior	\$1.2693 vs Cierre 2.20%
Banda Central	\$1.2555 vs Cierre 1.13%
Banda Inferior	\$1.2416 vs Cierre 0.03%
Banda Superior	\$1.2958 vs Cierre 4.21%
Banda Central	\$1.2817 vs Cierre 3.15%
Banda Inferior	\$1.2676 vs Cierre 2.08%

Bandas de BOLLINGER

Banda	vs Cierre
Banda Superior	\$1.2852 vs Cierre 3.41%
Banda Central	\$1.2578 vs Cierre 1.31%
Banda Inferior	\$1.2304 vs Cierre -0.89%
Banda Superior	\$1.2990 vs Cierre 4.44%
Banda Central	\$1.2626 vs Cierre 1.69%
Banda Inferior	\$1.2263 vs Cierre -1.22%

MACD (12-26D)

MACD	-0.0081
Signal	-0.0072
Diferencial	-0.0009

Kaleidoscopio - Yen

Elaborado por: Juan Francisco Caudillo

JPY / USD



JPY Currency (Japanese Yen Spot) KALEIDOSCOPIO Monex Daily 16JAN2017-16JAN2018 Copyright© 2018 Bloomberg Finance L.P. 16-Jan-2018 12:23:16

En el corto plazo, el Tipo de Cambio del Yen frente al Dólar ha experimentado una fuerte caída y ha llegado a descontar casi el 61.8% (110.15 yenes) del alza registrada entre el 08 de septiembre y el 06 de noviembre (107.32-114.73 yenes).

Las probabilidades favorecerán el sesgo bajista en tanto el TC se mantenga por debajo de 113 yenes y/o su media de 50 días.

En el Mediano Plazo, consideramos que en septiembre de 2017 concluyó el proceso de acumulación alcista de tipo "Zig-Zag" (a-b-c), que sería el catalizador de un nuevo movimiento alcista que eventualmente buscaría superar el máximo registrado en enero de 2017 (118.66 yenes).

Las probabilidades favorecerán el sesgo alcista en tanto el TC se mantenga por arriba de 110 yenes.

En el Largo Plazo, se encuentra corrigiendo la fuerte alza registrada entre noviembre de 2011 y junio de 2015 (75.35-125.86 yenes), de la cual en junio de 2016 llegó a corregir el 50% (100.60 yenes).

Las probabilidades favorecerán el sesgo alcista en tanto el TC se mantenga por arriba de 100 yenes.

Recomendación Técnica:

VENTA JPY, 1erObjetivo 118.00 yenes (Stop 108.00)

INFORMACIÓN ESTADÍSTICA

Actualizada al: 14-dic.-17

	Precio Apertura	Precio Máximo	Precio Mínimo	Precio Cierre	Max. 52 Semanas	Min. 52 Semanas	Yenes	Cambio (%)	Día	Semana	Mes	12 meses	Año 2017
	\$112.54	\$112.88	\$112.07	\$112.26	\$118.66	\$107.32	Yenes	-0.25	-1.09	-1.07	-4.08	-4.02	

Pronóstico Técnico de Niveles de Fluctuación Esperados

Rango	1er	vs Cierre	2do	vs Cierre
Rango Intradía	\$111.84	-0.37%	\$111.40	-0.76%
Soporte	\$112.68	0.37%	\$113.12	0.76%
Resistencia				
Rango CORTO Plazo	\$112.00	-0.23%	\$110.00	-2.01%
Soporte	\$115.00	2.44%	\$117.00	4.22%
Resistencia				
Rango MEDIANO Plazo	\$110.00	-2.01%	\$105.00	-6.47%
Soporte	\$115.00	2.44%	\$120.00	6.89%
Resistencia				
Rango LARGO Plazo	\$100.00	-10.92%	\$95.00	-15.38%
Soporte	\$125.00	11.35%	\$130.00	15.80%
Resistencia				

Fuente: Metastock

INDICADORES TÉCNICOS

Promedios Simples

PMS	vs Cierre
PMS 30Días	0.85%
PMS 50Días	0.46%
PMS 100Días	-0.48%
PMS 200Días	-0.46%

Bandas de KELTNER

Banda	vs Cierre
Banda Superior	1.81%
Banda Central	0.76%
Banda Inferior	-0.32%
Banda Superior	0.47%
Banda Central	-0.71%
Banda Inferior	-1.92%

Promedios Exponenciales

PME	vs Cierre
PME 13Días	0.70%
PME 21Días	0.76%
PME 89Días	-0.04%
PME 233Días	-0.71%

Bandas de BOLLINGER

Banda	vs Cierre
Banda Superior	2.05%
Banda Central	1.08%
Banda Inferior	0.09%
Banda Superior	2.26%
Banda Central	-0.63%
Banda Inferior	-3.70%

RSI

RSI 8Días	36.7
RSI 13Días	42.1
RSI 21Días	47.2

MACD (12-26D)

MACD	-0.0403
Signal	0.1888
Diferencial	-0.2292

Kaleidoscopio - Real

Elaborado por: Juan Francisco Caudillo

BRL / USD



BRL Curncy (Brazilian Real Spot) KALEIDOSCOPIO Monex Daily 16JAN2017-16JAN2018 Copyright© 2018 Bloomberg Finance L.P. 16-Jan-2018 12:51:56

En el Corto plazo, el Tipo de Cambio del Real Brasileño frente al Dólar ha experimentado altibajos entre 3.33 y 3.20 reales, que suponemos se trata de un proceso de ajuste correctivo del movimiento alcista registrado entre septiembre y noviembre de 2017 (3.08-3.3341 reales), del que estaría descontando casi el 61.8% (3.1770 reales).

Las probabilidades favorecerán el sesgo bajista en tanto el TC se mantenga por debajo de 3.25 reales y/o su media de 50 días.

En el Mediano Plazo, en tanto se mantenga por arriba de 3.15 reales, consideramos que en febrero habría concluido la primera fase (ola-a) de un proceso de ajuste correctivo (a-b-c), el cual habría iniciado en septiembre de 2015.

Las probabilidades favorecerán el sesgo alcista en tanto el TC se mantenga por arriba de 3.15 reales y/o su media de 200 semanas.

En el Largo Plazo, suponemos que entre julio de 2011 y septiembre de 2015 el TC habría desarrollado la tercera fase (ola-III) del movimiento direccional alcista (I-II-III-IV-V) que inició en agosto de 2008 desde 1.5290 reales, del que nos encontramos desarrollando la cuarta fase (ola-IV).

Las probabilidades favorecerán el sesgo alcista en tanto el TC se mantenga por arriba de 3.05 reales.

Recomendación Técnica:

VENTA especulativa BRL, 2do Objetivo 3.50 reales (Stop 3.15)

INFORMACIÓN ESTADÍSTICA

Actualizada al: 16-ene.-18

		Reales	Cambio (%)
Precio Apertura	\$3.21	Reales	Día 0.40
Precio Máximo	\$3.24	Reales	Semana 0.71
Precio Mínimo	\$3.21	Reales	Mes -1.88
Precio Cierre	\$3.23	Reales	
Max. 52 Semanas	\$3.41	Reales	12 meses -0.40
Mín. 52 Semanas	\$3.04	Reales	Año 2017 -2.54

Pronóstico Técnico de Niveles de Fluctuación Esperados

Rango	1er	vs Cierre	2do	vs Cierre
Rango Intradía				
Suporte	\$3.21	-0.49%	\$3.20	-1.02%
Resistencia	\$3.24	0.49%	\$3.26	1.02%
Rango CORTO Plazo				
Suporte	\$3.20	-0.88%	\$3.17	-1.81%
Resistencia	\$3.30	2.22%	\$3.33	3.15%
Rango MEDIANO Plazo				
Suporte	\$3.20	-0.88%	\$3.05	-5.52%
Resistencia	\$3.50	8.42%	\$3.65	13.06%
Rango LARGO Plazo				
Suporte	\$2.90	-10.17%	\$2.60	-19.46%
Resistencia	\$4.00	23.90%	\$4.30	33.20%

INDICADORES TÉCNICOS

Promedios Simples

PMS	vs Cierre
PMS 30Días	1.38%
PMS 50Días	1.19%
PMS 100Días	-0.35%
PMS 200Días	-0.60%

Bandas de KELTNER

Banda	vs Cierre
Banda Superior	2.03%
Banda Central	0.73%
Banda Inferior	-0.61%
Banda Superior	1.53%
Banda Central	0.03%
Banda Inferior	-1.52%

Promedios Exponenciales

PME	vs Cierre
PME 13Días	0.39%
PME 21Días	0.73%
PME 89Días	0.33%
PME 233Días	0.03%

Bandas de BOLLINGER

Banda	vs Cierre
Banda Superior	3.60%
Banda Central	1.20%
Banda Inferior	-1.32%
Banda Superior	3.76%
Banda Central	-1.10%
Banda Inferior	-4.27%

RSI

RSI 8Días	41.3
RSI 13Días	42.3
RSI 21Días	45.5

MACD (12-26D)

MACD	-0.0160
Signal	-0.0086
Diferencial	-0.0073

Dirección de Análisis y Estrategia Bursátil

Carlos A. González Tabares	Director de Análisis y Estrategia Bursátil	T. 5231-4521	crgonzalez@monex.com.mx
Janneth Quiroz Zamora	Subdirector de Análisis Económico	T. 5231-0200 Ext. 0669	jquirozz@monex.com.mx
P. Alessandra Ortiz Rodríguez	Analista Económico	T. 5231-0200 Ext. 0793	paortizr@monex.com.mx
Fernando E. Bolaños S.	Gerente de Análisis	T. 5230-0200 Ext. 0720	fbolanos@monex.com.mx
J. Roberto Solano Pérez	Analista Bursátil Sr.	T. 5230-0200 Ext. 4451	jsolano@monex.com.mx
Verónica Uribe Boyzo	Analista Bursátil	T. 5230-0200 Ext. 4287	vuribeb@monex.com.mx
Juan Francisco Caudillo Lira	Analista Técnico Sr.	T. 5231-0016	jcaudillo@monex.com.mx
César Adrian Salinas Garduño	Analista de Sistemas de Información	T. 5230-0200 Ext. 4790	casalinasg@monex.com.mx

Disclaimer

Nosotros, el Área de Análisis y Estrategia Bursátil, certificamos que las opiniones contenidas en este documento reflejan exclusivamente el punto de vista del analista responsable de su elaboración. Asimismo, certificamos que no hemos recibido, ni recibiremos, compensación alguna directa o indirecta a cambio de expresar una opinión específica de este reporte.

Es importante mencionar que los analistas no mantienen inversiones directas o a través de interpósita persona, en los valores o instrumentos derivados objeto del reporte de análisis, así como que ninguno de los miembros del Consejo, directores generales y directivos del nivel inmediato inferior a éste, funge con algún cargo en las emisoras que pueden ser objeto de análisis en el presente documento.

En los últimos doce meses, es posible que Monex Grupo Financiero, S.A. de C.V. y/o las sociedades que forman parte del grupo (en lo sucesivo "Monex"), a través de sus áreas de negocio, haya recibido compensaciones por prestar algún servicio de representación común, financiamiento corporativo, banca de inversión, asesoría corporativa u otorgamiento de créditos bancarios, a emisoras que pueden ser objeto de análisis en el presente informe.

Este reporte está dirigido a la Dirección de Promoción. Las recomendaciones reflejan una expectativa de comportamiento de la acción contra su mercado de referencia y en un plazo determinado. Este comportamiento puede estar explicado por el valor fundamental de la compañía, pero también por otros factores. El cálculo del valor fundamental realizado se basa en una combinación de una o más metodologías generalmente aceptadas en los análisis financieros, y que pueden incluir, entre otras, análisis de múltiplos, flujos de efectivo descontados, análisis por partes o alguna otra que aplique al caso particular que se esté analizando. Sin perjuicio de lo que antecede, podrían tener más peso otros factores, entre los que se encuentran el flujo de noticias, momento de beneficios, fusiones y adquisiciones, el apetito del mercado por un determinado sector, entre otros; estos factores pueden llevar a una recomendación opuesta a la indicada solamente por el valor fundamental y su comparación directa con la cotización.